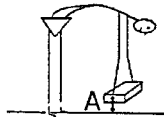


age men women
ETA' MASCHI FEMMINE

> 18 ANNI years	30	20
15-18 ANNI	20	15

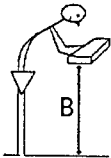
→ 30 CP



ALTEZZA DA TERRA DELLE MANI height of hands from floor
ALL'INIZIO DEL SOLLEVAMENTO

ALTEZZA (cm)	0	25	50	75	100	125	150	>175
FATTORE	0,78	0,85	0,93	1,00	0,93	0,85	0,78	0,00

→ 0,78 A



DISLOCAZIONE VERTICALE DEL PESO vertical stroke of load from
FRA INIZIO E FINE DEL SOLLEVAMENTO start to end of lifting action

DISLOCAZIONE (cm)	25	30	40	50	70	100	170	>175
FATTORE factor	1,00	0,97	0,93	0,91	0,88	0,87	0,86	0,00

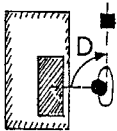
→ 0,87 B



DISTANZA ORIZZONTALE TRA LE MANI E IL PUNTO DI MEZZO DELLE CAVIGLIE - DISTANZA DEL PESO DAL CORPO to middle point between ankles
(DISTANZA MASSIMA RAGGIUNTA DURANTE IL SOLLEVAMENTO)

DISTANZA (cm)	25	30	40	50	55	60	>63
FATTORE	1,00	0,83	0,63	0,50	0,45	0,42	0,00

→ 0,42 C



ANGOLO DI ASIMMETRIA DEL PESO (IN GRADI) load asymmetry angle

DISLOCAZIONE ANGOLARE	0	30°	60°	90°	120°	135°	>135°
FATTORE	1,00	0,90	0,81	0,71	0,62	0,57	0,00

→ 0,71 D

E

GIUDIZIO SULLA PRESA DEL CARICO load grip evaluation

GIUDIZIO	good BUONO	bad SCARSO
FATTORE	1,00	0,90

→ 0,90 E

F

FREQUENZA DEI GESTI (N. ATTI AL MINUTO) (actions frequency related to time)
IN RELAZIONE A DURATA (actions per minute)

FREQUENZA	0,20	1	4	6	9	12	>15
CONTINUO < 1 ORA	1,00	0,94	0,84	0,75	0,52	0,37	0,00
CONTINUO DA 1 A 2 ORE	0,95	0,88	0,72	0,50	0,30	0,21	0,00
CONTINUO DA 2 A 8 ORE	0,85	0,75	0,45	0,27	0,15	0,00	0,00

→ 0,45 F

kg- weight actually lifted

Kg PESO EFFETTIVAMENTE SOLLEVATO

10

PESO LIMITE RACCOMANDATO

max recommended weight

Kg 2,5

lifted weight

PESO SOLLEVATO

= 4,0

INDICE DI SOLLEVAMENTO

lifting index

max recommended weight

PESO LIMITE RACCOMANDATO